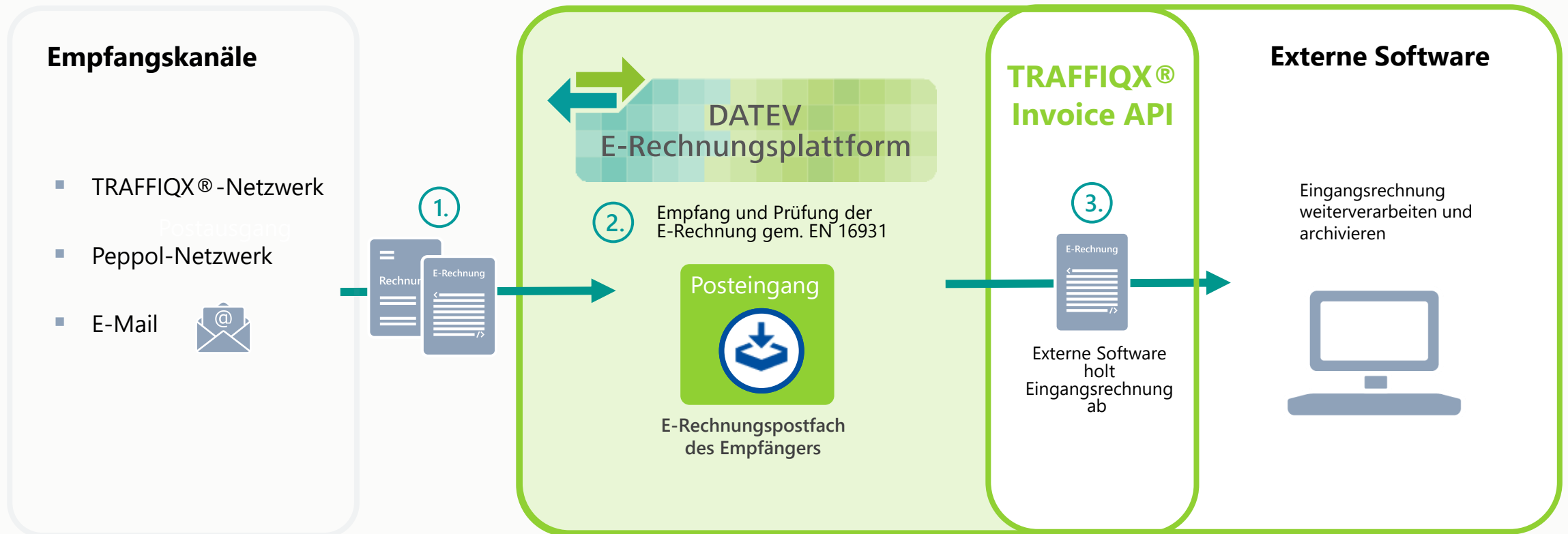


# Eingangrechnungen per TRAFFIQX® Invoice API aus der DATEV E-Rechnungsplattform in eine externe Software übernehmen



Prozess  
Rechnungseingang  
Provider DATEV

1. E-Rechnung wird vom Absender versendet und vom Empfänger über die unterstützten Empfangskanäle empfangen
2. Empfänger erhält die Eingangsrechnung im E-Rechnungspostfach der DATEV E-Rechnungsplattform
3. Externe Software holt Eingangsrechnung ab